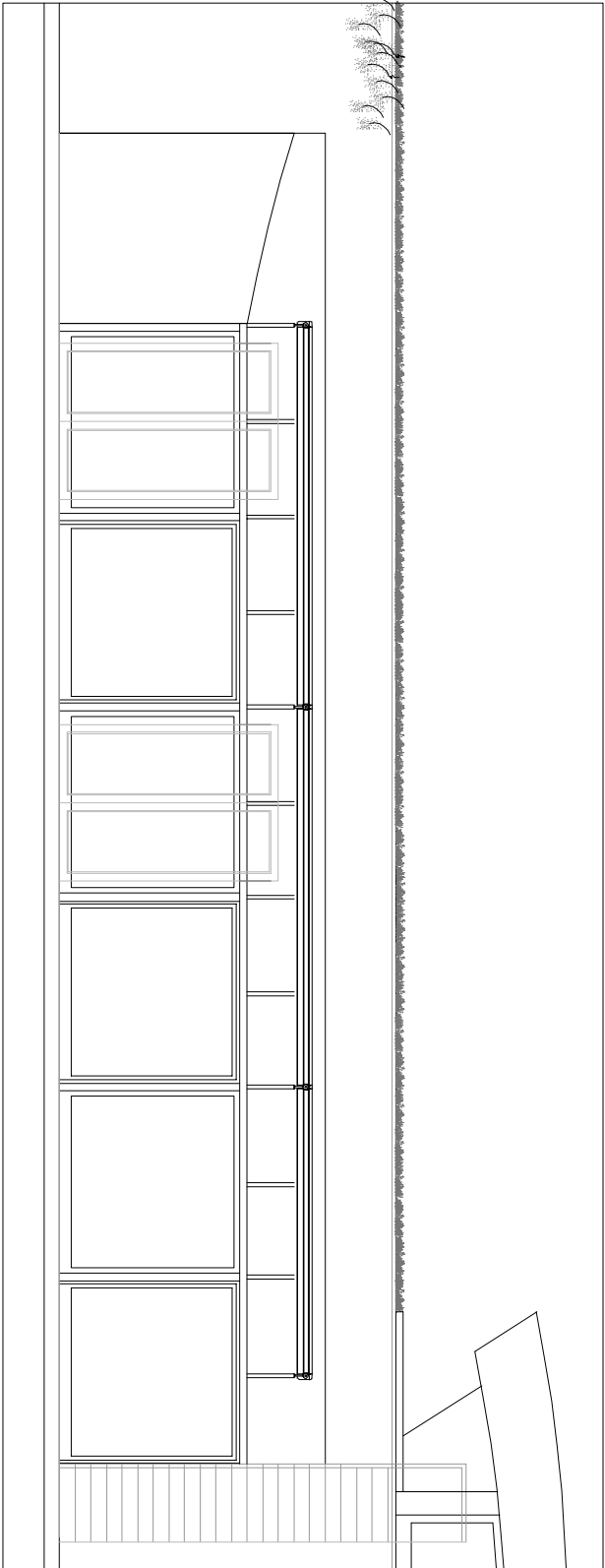
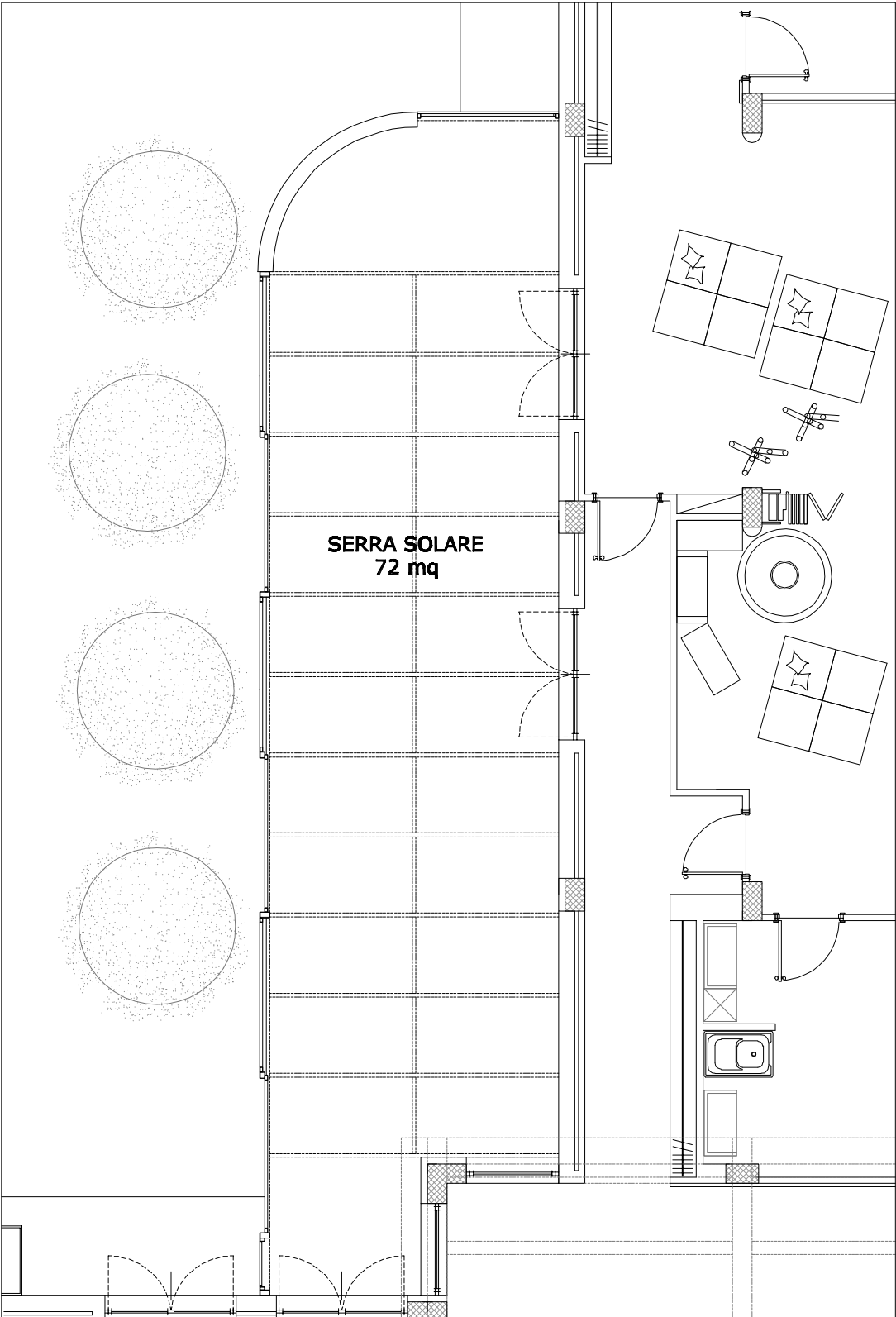
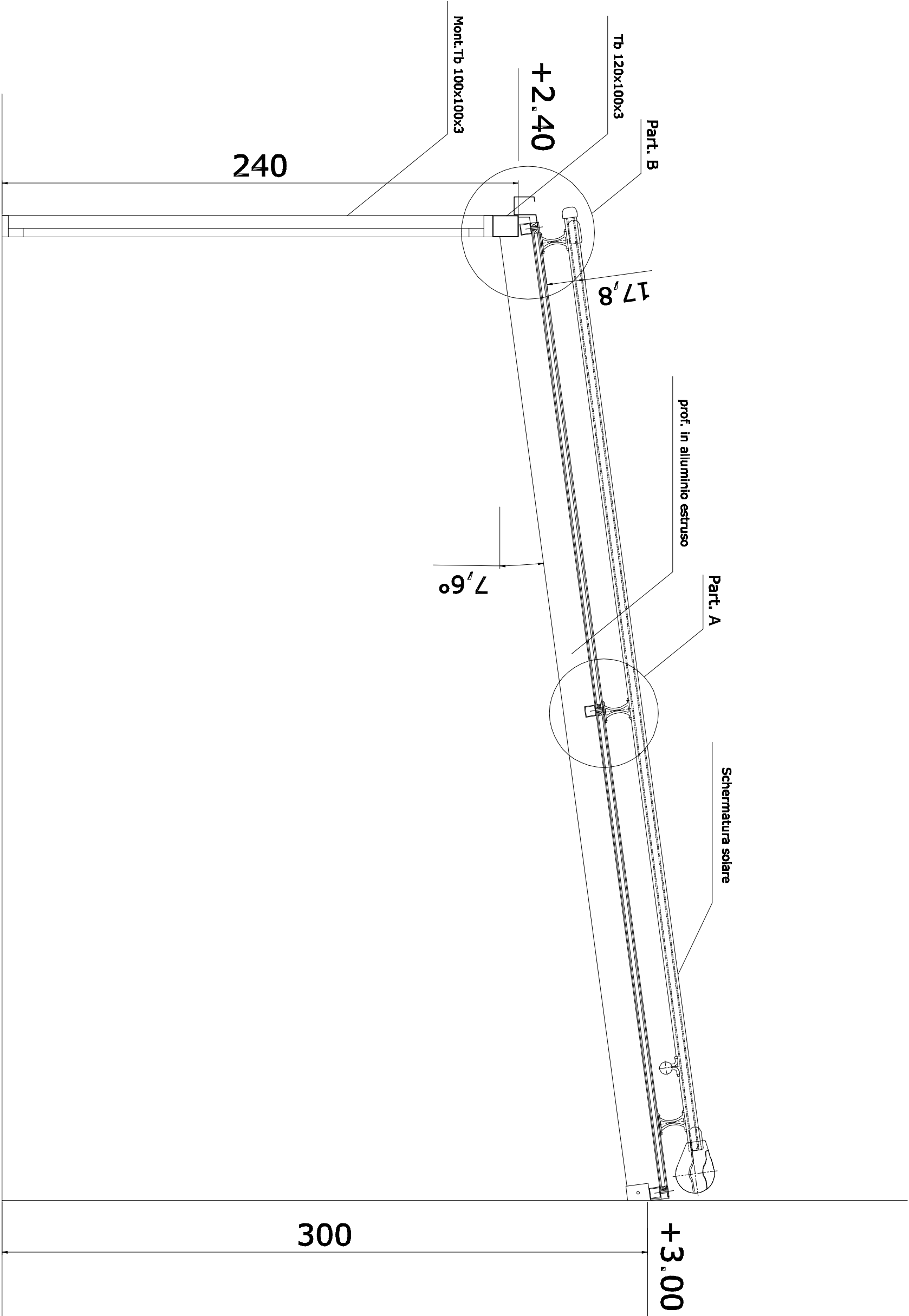


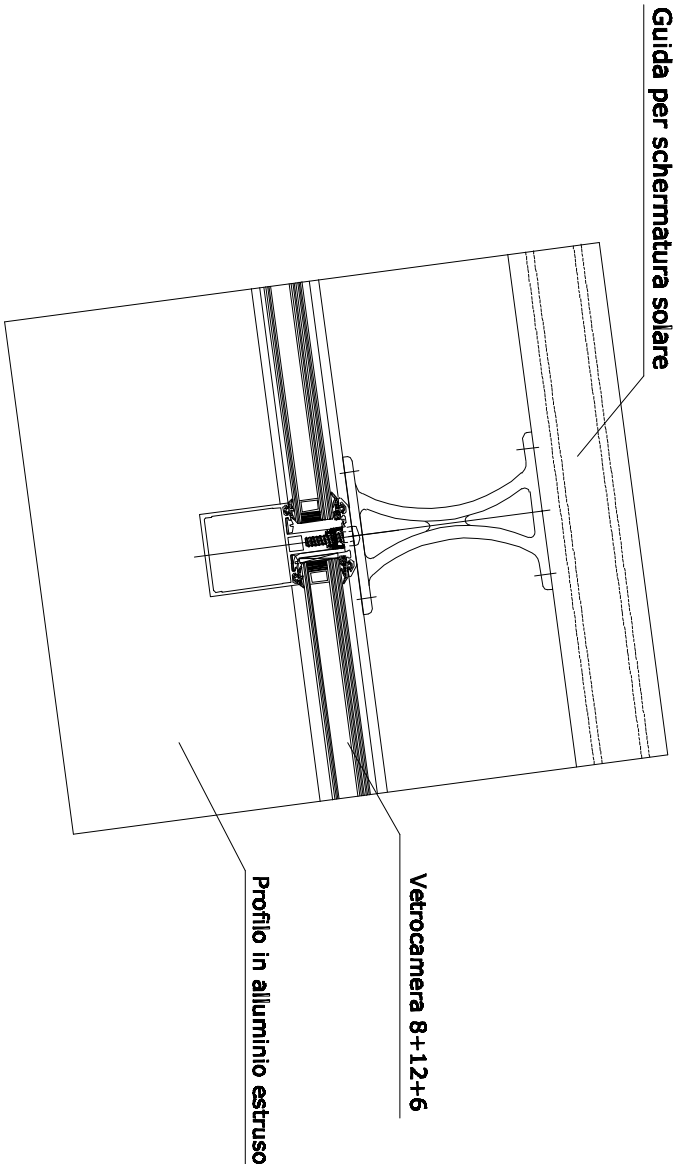
PIANTA/PROSPETTO SERRA



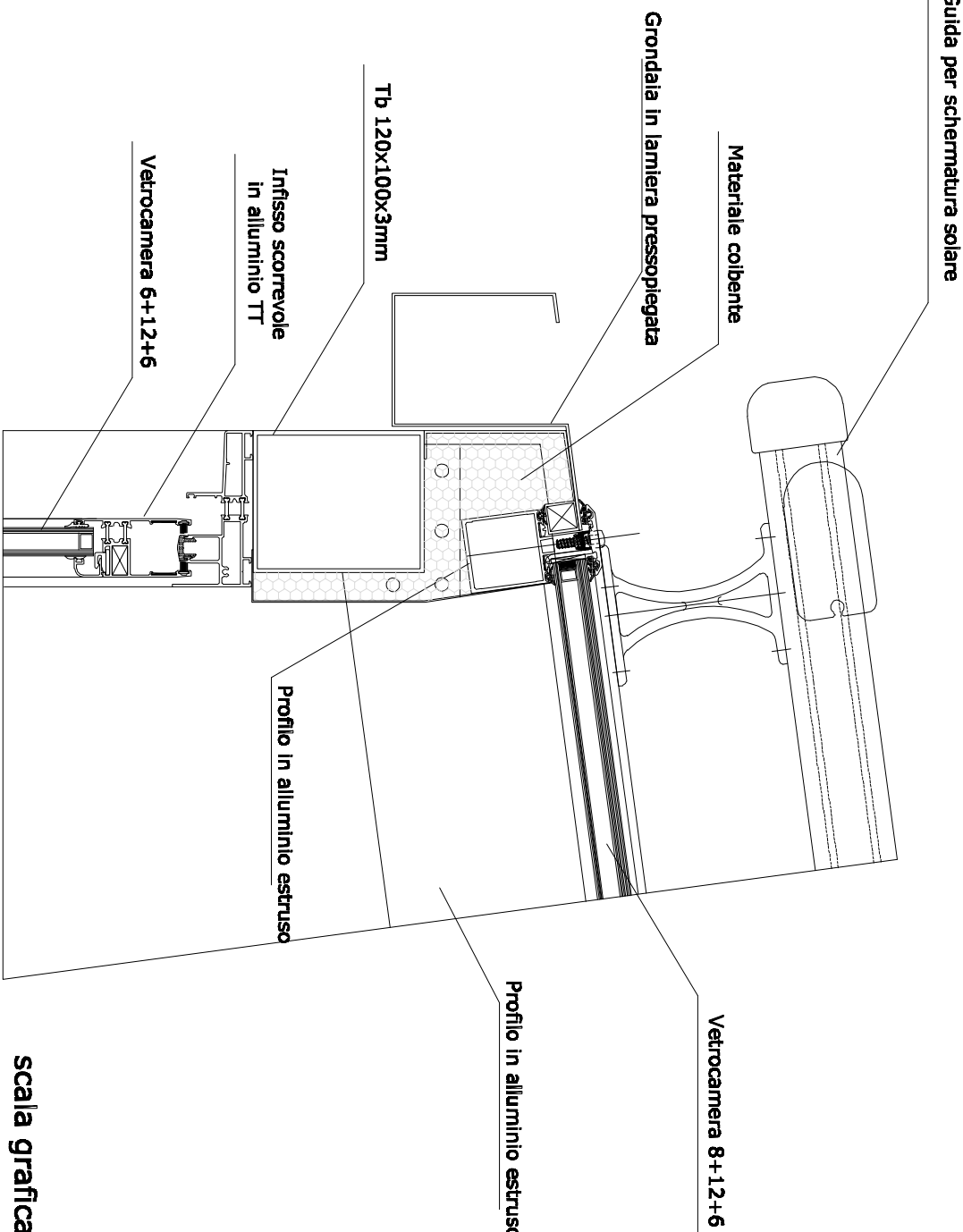
SEZIONE SERRA



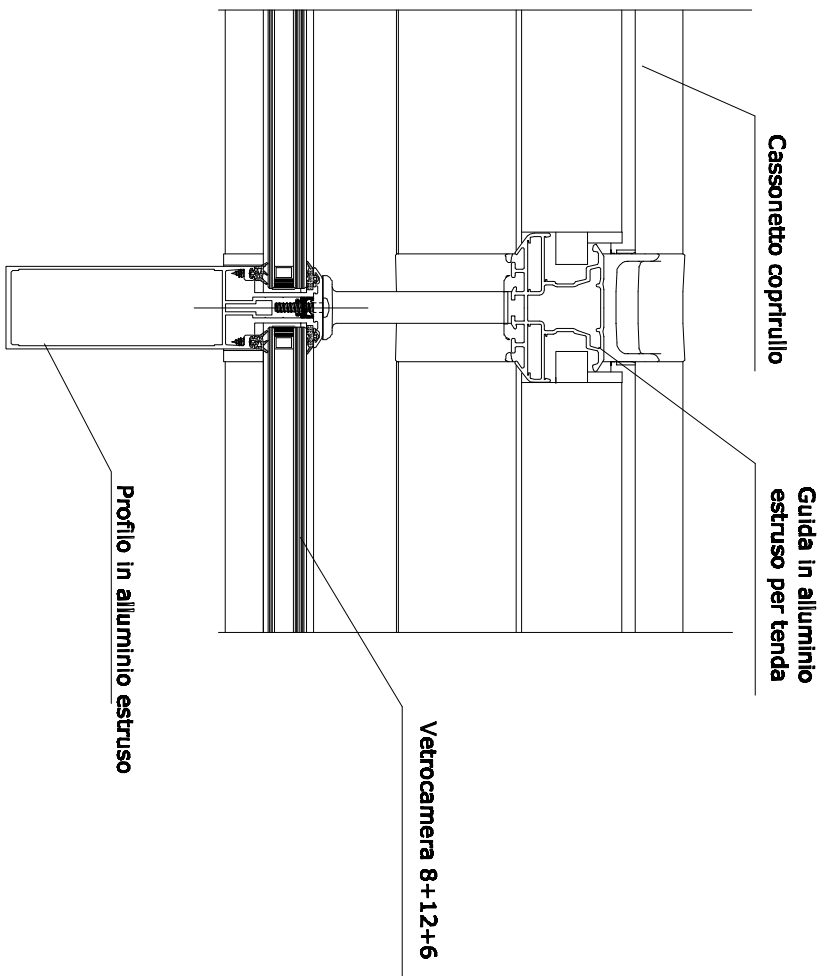
Particolare "A"



Particolare "B"



Particolare "C"





**COMUNE DI CAPACCIO PAESTUM**  
(Provincia di Salerno)

**"REALIZZAZIONE DI UN ASILO NIDO PUBBLICO  
NELL'AMBITO DEL SISTEMA INTEGRATO REGIONALE DI  
EDUCAZIONE E DI ISTRUZIONE" - "INTERVENTO TIPO A"**

AVVISO PUBBLICO PER LA PRESENTAZIONE DELLE MANIFESTAZIONI DI INTERESSE PER IL FINANZIAMENTO DI NIDI E MICRONIDI, INTERVENTI DI REALIZZAZIONE, RISTRUTTURAZIONE, ADEGUAMENTO, AMMODERNAMENTO E QUALIFICAZIONE DI STRUTTURE/SERVIZI EDUCATIVI NELL'AMBITO DEL SISTEMA INTEGRATO REGIONALE DI EDUCAZIONE E DI ISTRUZIONE. ASSE 8 - OBIETTIVO SPECIFICO 9.3 - AZIONE 9.3.1 DEL POR CAMPANIA FESR 2014/2020 E OBIETTIVI DI SERVIZIO - FSC, FONDO DI CUI ALLA L.R. N. 3 DEL 20 GENNAIO 2017.

"PROGETTO DEFINITIVO-ESECUTIVO"

- ARCHITETTONICO**
1. Relazione Tecnica - Quadro Economico Riepilogativo
  2. Relazione Valutazione Consumi Energetici
  3. Computo Metrico Estimativo - Elenco Prezzi - Quadro Incidenza Monodopera
  4. Computo Fornitura Arredi interni ed esterni
  5. Cronoprogramma Lavori
  6. Piano di Sicurezza e Coordinamento - Fascicolo dell'opera
  7. Piano di Manutenzione dell'Opera
  8. Capitolato Speciale d'Appalto - Schema Contratto Appalto
  9. Planimetria Generale
  10. Planimetria dell'Area d'Intervento
  11. Pianta Arredata
  12. Pianta Copertura
  13. Pianta Quotista
  14. Prospetti
  15. Sezioni
  16. Particolari Costruttivi
  - 17. Serra Solare**
  18. Alboio degli Infissi

IL R.U.P.

IL PROGETTISTA

